

Utilisation d'arcOpole Builder pour le suivi des OLD

[CRIGE-PACA GT OLD]

19/01/2026



Sommaire



- 01 Le programme arcOpole
- 02 Qu'est-ce qu'une ressource arcOpole ?
- 03 Démonstration
- 04 Echanges

Le programme arcOpole

Le programme arcOpole

arcOpole Essentiel

arcOpole Sur Mesure

Les ressources gratuites

La communauté

Pour s'inscrire sur la communauté arcOpole : www.arcopole.fr





Les ressources du programme arcOpole

Aider les collectivités à répondre à un besoin métier particulier
Permettre à ses utilisateurs d'exploiter le potentiel du système ArcGIS

Mise en œuvre :

- Etude des besoins métiers des membres de la communauté arcOpole
- Mise en place de groupes de travaux sur les sujets les plus complexes
- Suivi des normes et standards de données nationaux





Contenu d'une ressource arcOpole



Modèle de données

Adapté au système ArcGIS,
Respect des normes en vigueur.



Représentation

Symbologie,
Jeu de données exemple



Documentation

Guide d'utilisation,
MCD,
Tutoriels...



Boîtes à outils



Modèles de rapport et d'application

Et autres en fonction de
la problématique ...

Comment télécharger des ressources ?



Page téléchargement

Site arcOpole



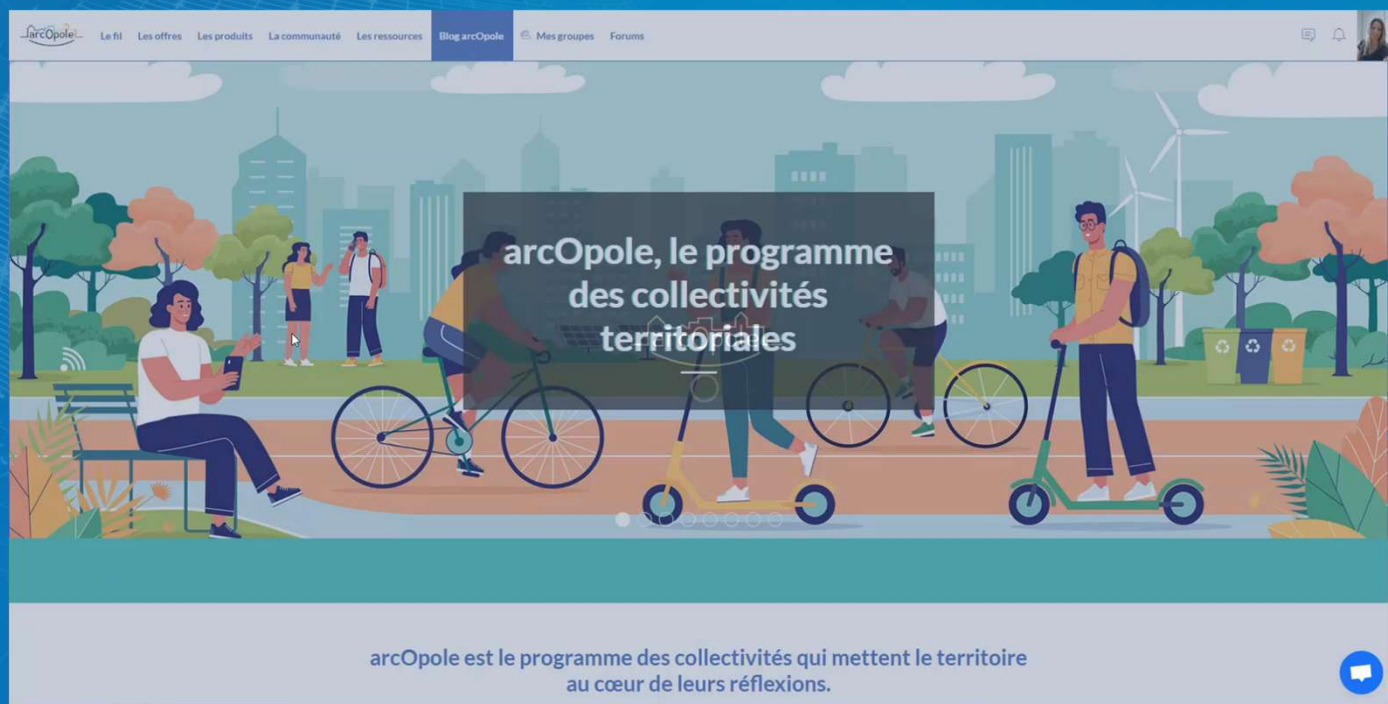
Depuis la page
Téléchargements du site
arcOpole



Ajout et mise à jour des
ressources annoncés via le
site arcOpole



100 % gratuit et accessible à
tous les membres de la
communauté arcOpole





La ressource arcOpole « OLD »

Travail initié en 2024 avec la Métropole Toulon Provence Méditerranée et Nîmes Métropole :

- Pas de standard national et 2 approches / modèles de données
- Démonstration à SIG 2024
- Sujet mis en suspens : suivi des travaux du CRIGE

Démonstration



Echange